

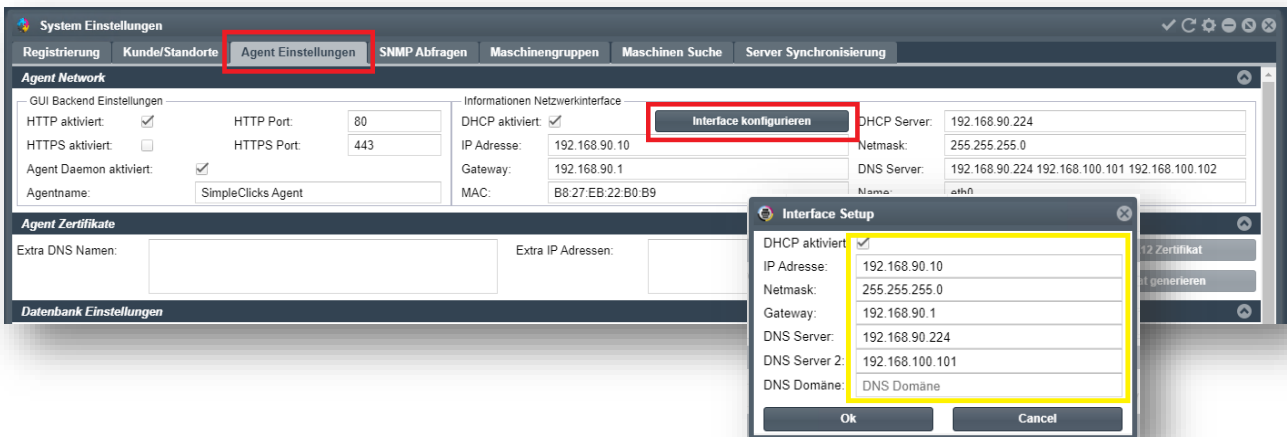
SimpleClicks – Toner Toni Installation

ist für DHCP vorkonfiguriert

Umstellen von DHCP auf feste IP:

Benutzername und Passwort für den Login erhalten Sie von uns.

Unter - System Einstellungen > Agent Einstellungen > Interface konfigurieren – können die Netzwerkeinstellungen des Toner Tonis angepasst werden



Mit dem Button OK wird die Änderung übernommen und der Toner Toni startet automatisch neu (dauert ca. 2 Minuten)

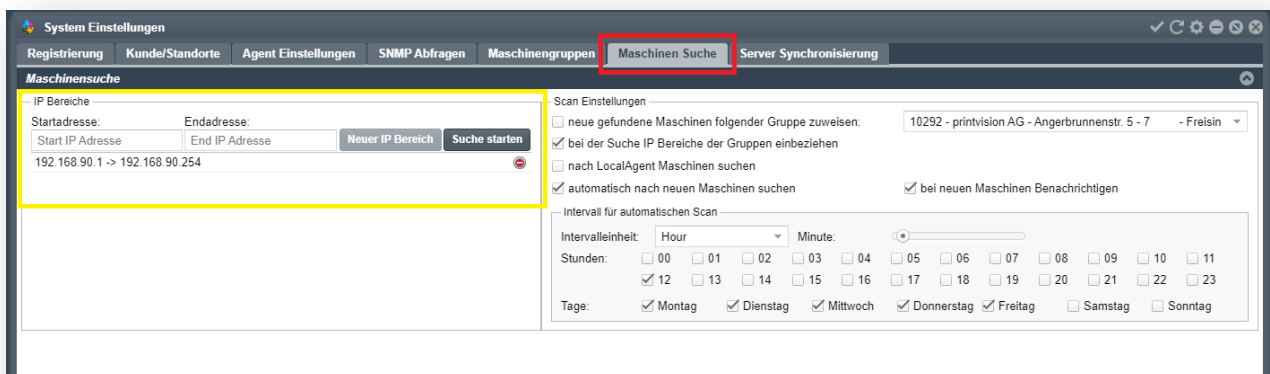
Die Gerätesuche an das Netzwerk anpassen:

Unter - System Einstellungen > Maschinen Suche – kann der IP Bereich eingetragen werden, in welchem die Geräte sind

- Mehrere Segmente und Teilbereiche sind möglich
- Einzelne IPs sind auch möglich – einfach z.B. 192.168.178.10 - 192.168.178.10 eintragen

Nach der Eingabe des Bereichs den Button – Neuer IP Bereich – betätigen, damit wird der Bereich übernommen. Zum Übernehmen der Änderungen den Hacken im rechten Eck drücken.

Ein Beispiel:



Über - Suche starten - kann nach den Geräten gesucht werden. Ansonsten erfolgt die Gerätesuche automatisch in regelmäßigen Abständen.