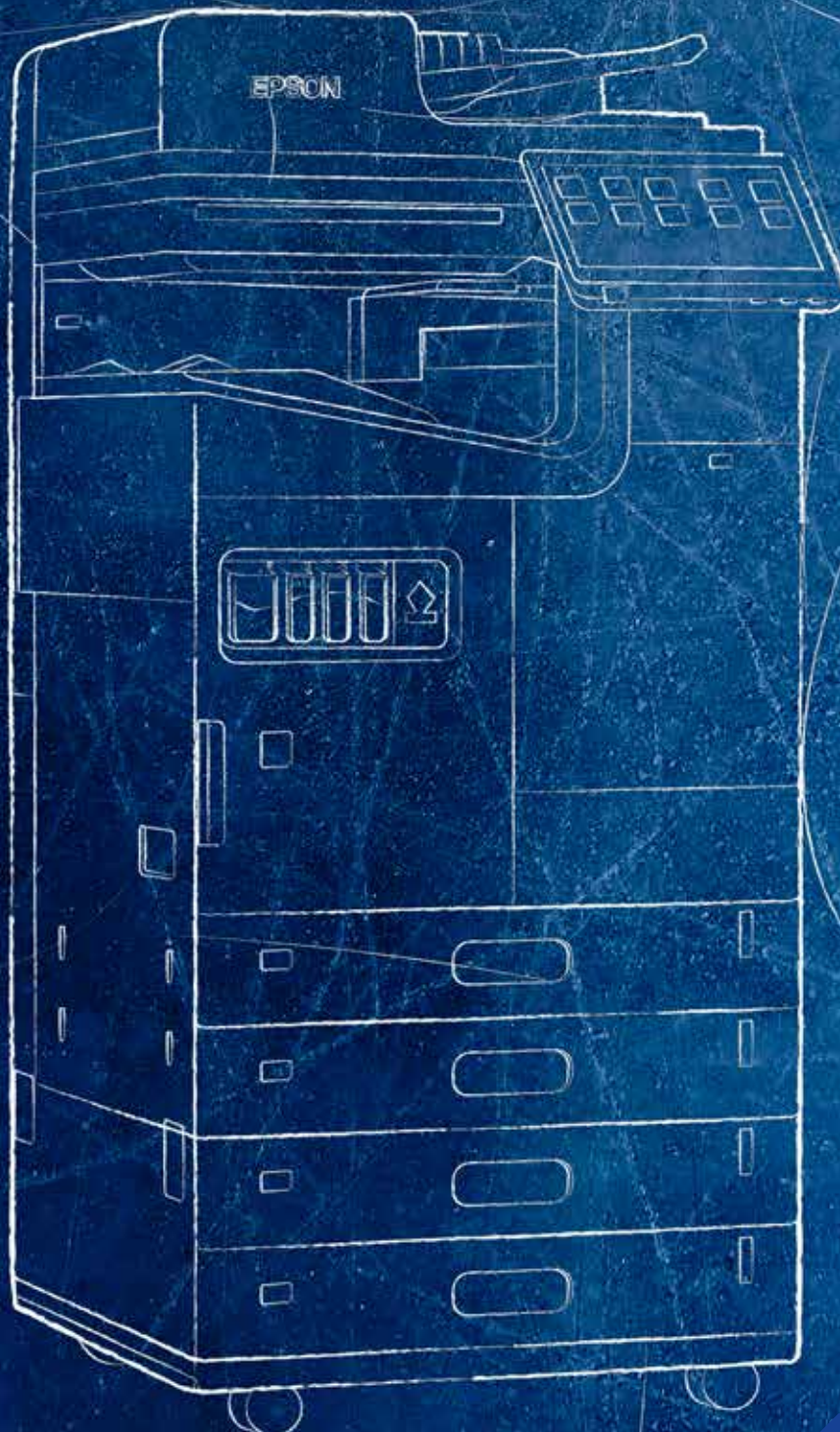




Zuverlässigeres, produktiveres  
und nachhaltigeres Drucken –  
jetzt wechseln!





# Die drei Säulen hochwertigen Druckens

Die WorkForce Enterprise AM-C-Serie bietet innovative Druckfunktionen für moderne Büros. Mit ihrem innovativen kompakten Design, der modularen Konfigurierbarkeit und dem geringen Stromverbrauch erfüllt sie – zusammen mit einer Vielzahl technischer Innovationen – alle drei Kernwerte des Druckens mit Epson.



## Nachhaltigkeit

Die WorkForce Enterprise AM-C-Serie nutzt die Heat-Free Drucktechnologie von Epson und bietet erhebliche Vorteile in puncto Nachhaltigkeit. Die Systeme sparen Energie, reduzieren den Verbrauch von Tinte und senken die Betriebskosten. Weniger Verbrauchsmaterialien und geringerer Wartungsaufwand bedeuten auch, dass wertvolle Ressourcen gespart werden.



## Zuverlässigkeit

Die Drucksysteme der WorkForce Enterprise AM-C-Serie benötigen weniger Verbrauchsmaterialien und erfordern weniger Wartung und Eingriffe, was zu geringeren Ausfallzeiten und mehr Benutzerfreundlichkeit führt.



## Produktivität

Mit Druckgeschwindigkeiten von bis zu 40, 50 oder 60 Seiten pro Minute – passend für jede Druckanforderung, ermöglicht die Heat-Free Drucktechnologie von Epson effizientes und produktives Drucken, praktisch ohne Aufwärmzeit.





# Sicherer als je zuvor

Die WorkForce Enterprise-Modelle der AM-C-Serie bieten erweiterte Funktionen, um das Drucken sicherer als je zuvor zu machen. Dies umfasst:



## Datenschutz

Festplattenverschlüsselung, sichere Datenlöschung auf der Festplatte, Trusted Platform Module (TPM) und Passwortverschlüsselung



## Geräteschutz

Überprüfung der Firmware-Signatur, sicheres Booten und Erkennung von Malware-Bedrohungen



## Zugriffssteuerung

Benutzerauthentifizierung, Funktionseinschränkungen und Prüfprotokolle



## Dokumentenschutz

Authentifizierungsdruck, Authentifizierungs-scan und Auftragsprotokollierung



## Kommunikationsschutz

IPsec, SNMPv3 und neues TLS1.3



Für zusätzliche physische Sicherheit können Sie optionale Kassettenschlösser hinzufügen, um die Papierkassetten zu schützen, wenn Ihre Systeme in öffentlichen Räumen verwendet werden.

# Ein neuer Standard durch Innovation

Die Drucksysteme der WorkForce Enterprise AM-C-Serie bieten nicht nur die Leistung anderer Systeme ihrer Klasse. Dank einer Reihe technischer Innovationen setzen sie ganz neue Maßstäbe.



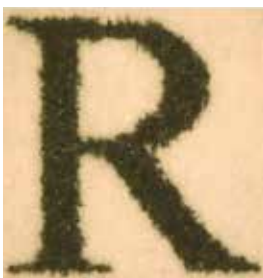
## Unter den kompaktesten Multifunktionsgeräten ihrer Klasse

Die neue Architektur des Druckers mit neuem und kürzerem Papierweg erlaubt eine äußerst kompakte Bauweise, die Transport und Installation vereinfacht.

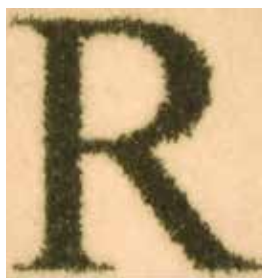


## Behalten Sie Ihren Stromverbrauch im Blick

Die Systeme dieser Serie verfügen über einen Statusmonitor, der den wöchentlichen Stromverbrauch anzeigt und den der kommenden Woche prognostiziert.



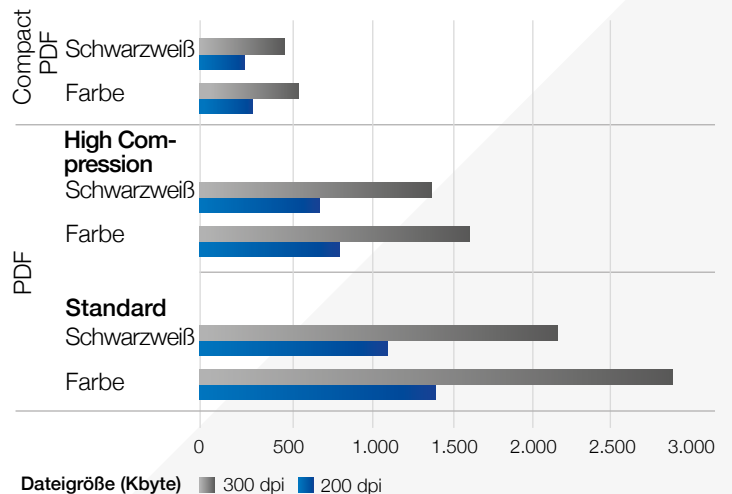
Mit Edge Smoothing-Technologie



Ohne Edge Smoothing-Technologie

## Exzellente Bildqualität

Die hohe Druckauflösung (600 × 2.400 dpi) liefert eine herausragende Druckqualität ohne Geschwindigkeitsverlust. Darüber hinaus sorgt die "Edge Smoothing-Technologie" für eine besonders akkurate und scharfe Darstellung von Text und Grafik und das bei einem geringeren Verbrauch an Tinte.



## Kompaktere PDFs

Die Systeme der WorkForce Enterprise AM-C-Serie verfügen über die Funktion, PDFs unterschiedlich stark komprimieren zu können. Das bedeutet, dass sie PDF-Dateien erstellen können, die bis zu 83 % kleiner sind als mit der Standard-PDF-Einstellung.

## Marktführendes Tintensystem

Der Schlüssel zum kompakten Design der WorkForce Enterprise AM-C-Serie ist das innovative Tintensystem, das für zusätzliche Qualität und Zuverlässigkeit sorgt.

Einfacher zu bedienen

Schnellere Reinigungszyklen

Schnellere Initialisierung

Einfaches Recycling der Tintenpatronen



## Wartungs-Kit

Die Wartungsbox der WorkForce Enterprise AM-C-Serie verfügt über einen feuchtigkeitsspendenden Flüssigkeitstank. Die darin enthaltene Flüssigkeit sorgt für die ständige Befeuchtung des Druckkopfes, was die Wirtschaftlichkeit des Tintensystems verbessert.



# Verbesserte grafische Benutzeroberfläche

Ein 10,1-Zoll (25,65 cm) Touchscreen mit einer neuen Benutzeroberfläche erleichtert die Bedienung und kann individuell angepasst werden. Somit werden Arbeitsabläufe leichter und effizienter.

## Anpassbare Symbole

Inklusive dreier voreingestellter Größen und der Möglichkeit, die Anordnung und den Hintergrund anzupassen.



Kleine Symbole



Große Symbole



Große und kleine Symbole

## Neue vordefinierte Einstellungen

Diese bieten Ihnen die Möglichkeit, über eine "One-Touch-Bedienung", direkt vom Startbildschirm einfach zu drucken oder zu scannen sowie effiziente Kopier- und Scan-Workflows.



## Hintergrund ändern

Fügen Sie Ihren eigenen Hintergrund hinzu.







## Smart Panel App

Um die Bedienung zu vereinfachen und noch flexibler zu gestalten, sind die Drucker mit der Epson Smart Panel-App kompatibel, sodass Sie verschiedene Funktionen direkt vom Smartphone oder Tablet steuern können.

## Vorinstallierte Software-Solutions

Über das Menü „Nützliche Funktionen“ können Sie sich neue und optionale Features, zusammen mit einer kurzen Beschreibung, anzeigen lassen und bei Bedarf erwerben.



# Die Vorteile der Heat-Free Drucktechnologie



## Zuverlässiges Drucken in hoher Geschwindigkeit

Drucker mit Heat-Free Drucktechnologie benötigen keine Aufwärmzeit, wenn sie eingeschaltet oder aus dem Ruhezustand gestartet werden. Das bedeutet, dass der Druck sofort beginnt.



## Niedriger Stromverbrauch spart Energie und Kosten

Die Heat-Free Drucktechnologie von Epson verbraucht weniger Strom, da sie ohne Wärme agiert. Da bei Tintenstrahldruckern keine Fixiereinheit erwärmt werden muss, führt dies zu einem deutlich geringeren Stromverbrauch.



## Weniger Verschleißteile und geringere Umweltauswirkungen

Laserdrucker verfügen in der Regel über mehr Austauschkomponenten und in vielen Fällen müssen regelmäßig die Trommel, das Transferband und die Fixiereinheit ausgetauscht werden. Dank der Heat-Free Technologie benötigen unsere Tintenstrahldrucker weniger Teile, die ausgetauscht werden müssen.



## Weniger Benutzereingriffe, höhere Produktivität

Dank der Heat-Free Technologie sind Epson Tintenstrahldrucker weniger störanfällig, was den Aufwand für Benutzereingriffe reduziert.



Das Drucken macht

**10%**

des Stromverbrauchs  
im Büro aus<sup>1</sup>



Sparen Sie Energie und  
Stromkosten mit

**Heat-Free  
Druck-  
technologie**





PRECISIONCORE  
HEAT•FREE

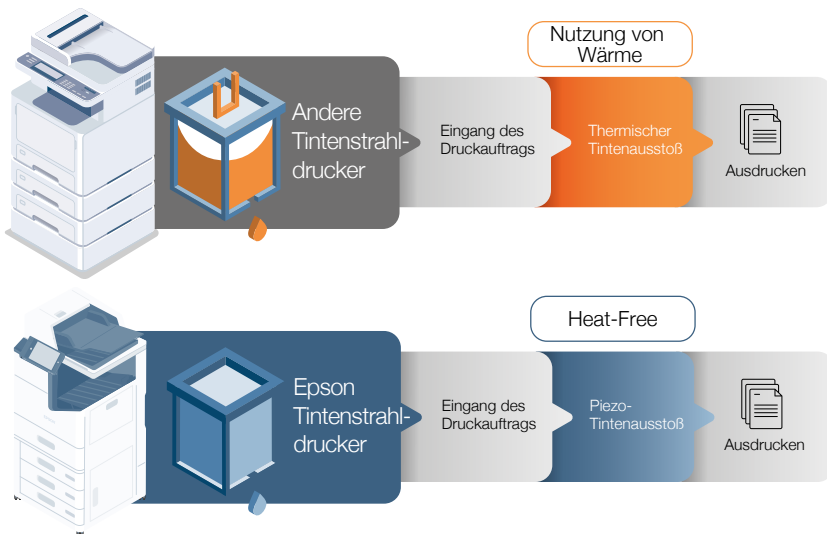
## Druckvorgang bei der Lasertechnologie

In der Regel ist dies ein komplexer Prozess mit separaten Phasen. Er erfordert das Vorheizen der Fixiereinheit und nutzt erneut Wärme, um den Toner auf dem Papier zu fixieren.



## Tintenstrahldruckverfahren

Diese Methode umfasst nur drei Phasen zum Ausdrucken.



# Lösungen, die Prozesse optimieren und die Produktivität erhöhen

## Flottenmanagement



### Epson Device Admin

Epson Device Admin ermöglicht es Benutzern, ihre Druckerflotte zentral zu steuern, analysieren und verwalten – über eine intuitive Oberfläche, die entwickelt wurde, um die Produktivität zu steigern, Kosten zu senken und maximale Sicherheit für die Geräte sicherzustellen.

## Workflow und Sicherheit



### Epson Print Admin (EPA)

Epson Print Admin ist eine serverbasierte Lösung, die eine sichere Umgebung zum Drucken, Scannen und Kopieren bietet. Die Authentifizierung von Benutzern wird durch Kartenlesegeräte, Benutzernamen und Kennwörter sowie PIN-Codes gewährleistet. Zusätzliche Funktionen wie z. B. „Scannen und an mich senden“ (E-Mail und Ordner), Benachrichtigungen zur Information an Mitarbeiter sowie funktionelle Management-Tools sorgen für Produktivität, Effizienz und die Einhaltung von Unternehmensrichtlinien.



### Epson Print Admin Serverless (EPA Serverless)

Ermöglicht Geschäftskunden die nahtlose Integration der WorkForce Enterprise-Serie entsprechend ihren Sicherheits- und Compliance-Regeln und -Vorschriften, ohne dass ein Serversystem gewartet werden muss.



### Document Capture Pro

Mit Document Capture Pro (DCP) können Sie Informationen ganz einfach scannen, speichern und in Ihrem Unternehmen weitergeben. Dank erweiterter und umfassender Funktionen zum Benennen, Trennen und Weiterleiten ist das Scannen von Dokumenten kinderleicht und intuitiv. Speichern und senden Sie Dateien in gängigen Formaten und erstellen Sie einfache Auftragsprofile für das Scannen auf Tastendruck.

Scannen Sie an Standardziele wie beispielsweise E-Mail, Ordner und FTP oder laden Sie Ihre gescannten Dokumente in gängige Cloud-Systeme hoch.

Direktes Scannen in Word, Excel und PowerPoint ist als Option verfügbar.

## Mobil- und Cloud-Druckfunktionen



### Mobil- und Cloud-Druckfunktionen

Mit den mobilen und Cloud-Druckdiensten von Epson können Benutzer Dokumente über Smartphones und Tablets drucken und scannen – im Büro und von unterwegs.

## Remote-Service und Support



### Epson Remote Services (ERS)

ERS ist eine cloudbasierte Software, die eine Fernüberwachung, Fernmonitoring und erweiterte Ferndiagnose für Epson Drucksysteme ermöglicht. Durch die sichere und einfache Integration, die schnellere Reaktionszeiten, weniger Reparaturen vor Ort und eine schnellere, effizientere Fehlerbehebung ermöglicht, steigern Sie zudem die Zufriedenheit der Nutzer. Das erhöht die Verfügbarkeit des Systems.



### Integrierter ERS-Agent

Nutzen Sie ERS und den integrierten Agenten zusammen mit der WorkForce Enterprise AM-C-Serie – AM-C6000, AM-C5000 und AM-C4000, um eine nahtlose Einrichtung und Verwendung zu ermöglichen.

## Integration von Drittanbieter-Lösungen



### Epson Open Platform (EOP)

Benutzer erhalten die vollständige Kontrolle über ihre Druckvorgänge. Eine webbasierte Anwendung ermöglicht es ihnen, den Drucker an die speziellen und sich ändernden geschäftlichen Anforderungen und an die Weiterentwicklung der IT-Systeme anzupassen. ISV-Lösungen von Drittanbietern sind mit Epson Open Platform-Geräten kompatibel.

### Open Platform-Kompatibilität



Wenden Sie sich bitte an Ihren Epson Ansprechpartner, um eine vollständige Liste der Lösungen von Drittanbietern zu erhalten, die mit Geräten von Epson kompatibel sind.

### Maximieren Sie Ihr geschäftliches Potenzial

Wir kooperieren mit unabhängigen Softwareherstellern, um Lösungen anzubieten, die es Unternehmen ermöglichen, ihre Produktivität zu steigern, die Dokumentensicherheit zu verbessern und die lokale Marktentwicklung mit regionalen Partnern zu fördern.

### Epson verkauft keine Lösungen von Drittanbietern weiter

Epson kooperiert mit vielfältigen Anbietern von Lösungen, um Kunden ein Höchstmaß an Flexibilität zu bieten. Epson bietet selbst jedoch keine Lösungen von Drittanbietern an.

### Lassen Sie sich von Distributoren von Drittanbieter-Lösungen beraten

Distributoren von Drittanbieter-Lösungen können Sie dabei unterstützen, die Epson Geräte in vielfältige Unternehmensumgebungen nahtlos zu integrieren.

### Weitere Informationen zu Lösungen von Epson und Drittanbietern

Entdecken Sie, wie Lösungen von Epson und seinen Partnern die Anforderungen von Unternehmen erfüllen und auch unterschiedlichen Marktanforderungen einfach angepasst werden können.



# Alle Optionen, die Sie sich wünschen

Sie können die Drucker mit einer Reihe optionaler Funktionen so konfigurieren, dass sie den genauen Anforderungen Ihres Unternehmens entsprechen, darunter:



## WLAN-Dongle

WLAN 5-Standard – 802.11ac, 2,4/5 GHz



## EpsonNet Ethernet-Ports

Standardmäßig ist ein Ethernet-Port mit bis zu zwei verfügbaren Ports verfügbar



## Erweiterungsplatine P1

Bereitstellung einer zusätzlichen CPU, die für das eingebettete OCR benötigt wird



## Festplatte P1

Das System ist standardmäßig mit einer Festplatte ausgestattet. Mit einer optionalen zweiten Festplatte wird das Risiko von Datenverlust minimiert.



## Authentifizierungspanel

Der Kartenleser kann unterhalb des Touchpanels in die Maschine integriert werden. Wir bieten aber auch eine seitliche Ablage, in die der Kartenleser gelegt werden kann.



## Super G3/G3-Faxboard

Ermöglicht die Installation von bis zu drei Faxleitungen



## Kassettenschlösser

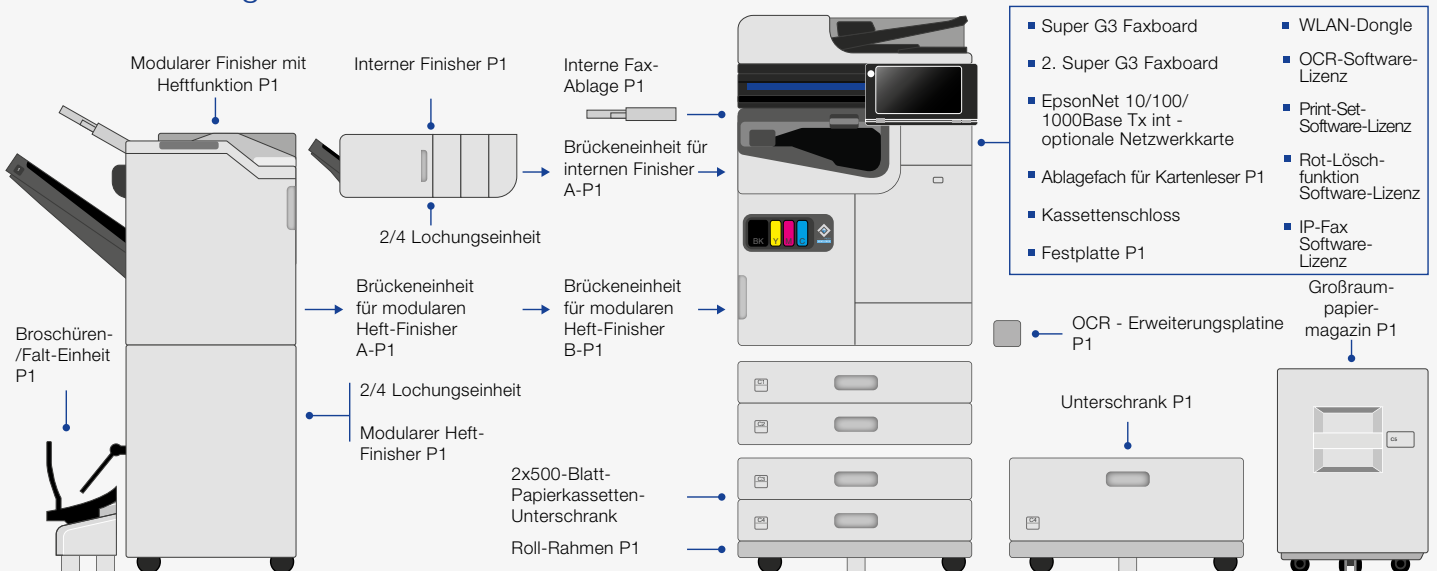
Zum Schutz des Inhalts der Papierkassetten, wenn die Systeme beispielsweise in öffentlichen Bereichen verwendet werden



## Interne Fax-Ablage

Kapazität von bis zu 100 Blatt

## Modulare Konfiguration



# Ausgezeichnete Leistung, hochwertige Endverarbeitungsoptionen

Die Qualität geht bei diesen Systemen weit über den Druck hinaus. Die Geräte bieten vielseitige Finishing-Funktionen für die nahtlose Weiterverarbeitung der Drucke.

Ein leiser, hitzefreier Heft- oder Booklet-Finisher bietet Eckheftung für bis zu 50 Blatt und hat eine Hauptablagekapazität von 4.000 Blatt (Heft-Finisher) bzw. 3.000 Blatt (Booklet-Finisher). Der Booklet-Finisher unterstützt Heftung, Rückenheftung für bis zu 20 Blatt sowie Mittelfalz und C-Falz.

Der interne Finisher kann bis zu 50 Blatt an drei verschiedenen Positionen heften, versetzt stapeln, und unterstützt optionale 2- oder 4-Loch-Stanzungen.



Heften

Bis zu 50 Blatt



Lochungseinheit

2 oder 4 Löcher



Versetzte Ablage

## Booklet-Finisher



Rückenheftung  
(bis zu 20 Blatt)



Mittelfalz  
(bis zu 3 Blatt)



Tri-/C-Falz  
(bis zu 3 Blatt)



Heft-Finisher



Interner Finisher

# Konfiguration ganz nach Ihrem Bedarf



Haupteinheit + zwei zusätzliche  
Papierkassetten + Heft-Finisher + Booklet-  
Einheit + Großraumpapiermagazin



Haupteinheit + zwei zusätzliche  
Papierkassetten + Heft-Finisher  
+ Lochungseinheit



Haupteinheit + zwei zusätzliche  
Papierkassetten + Interner  
Finisher + Lochungseinheit



Haupteinheit + zwei zusätzliche  
Papierkassetten + Interner  
Finisher



Haupteinheit + zwei zusätzliche  
Papierkassetten



Haupteinheit + Laufrolle





	WorkForce Enterprise AM-C6000	WorkForce Enterprise AM-C5000	WorkForce Enterprise AM-C4000
<b>Funktionen</b>	DIN A3-Multifunktionsgerät (3-in-1 oder 4-in-1*)	DIN A3-Multifunktionsgerät (3-in-1 oder 4-in-1*)	DIN A3-Multifunktionsgerät (3-in-1 oder 4-in-1*)
<b>Reaktionszeit bis zum ersten Ausdruck*</b>	4,5 Sek., SW und Farbe	5,1 Sek., SW und Farbe	6 Sek., SW und Farbe
<b>Druckgeschwindigkeit (ISO)<sup>2</sup></b>	60 Seiten/Min. in SW und Farbe	50 Seiten/Min. in SW und Farbe	40 Seiten/Min. in SW und Farbe
<b>Max. Druckauflösung</b>	600 x 2.400 dpi	600 x 2.400 dpi	600 x 2.400 dpi
<b>PCL- &amp; PostScript-Unterstützung</b>	Ja	Ja	Ja
<b>Drucken über USB</b>	Ja (PDF, TIFF, JPEG)	Ja (PDF, TIFF, JPEG)	Ja (PDF, TIFF, JPEG)
<b>Scangeschwindigkeit (ISO)</b>	60 Bilder/Min. (Simplex) 120 Bilder/Min. (Duplex)	60 Bilder/Min. (Simplex) 120 Bilder/Min. (Duplex)	60 Bilder/Min. (Simplex) 120 Bilder/Min. (Duplex)
<b>Max. Scanauflösung</b>	600 x 1.200 dpi	600 x 1.200 dpi	600 x 1.200 dpi
<b>Scan-Funktionen</b>	E-Mail, FTP, Netzwerkordner, Computer (Epson Document Capture Pro), Microsoft SharePoint® mit Epson Document Capture Pro, USB-Speichergerät	E-Mail, FTP, Netzwerkordner, Computer (Epson Document Capture Pro), Microsoft SharePoint® mit Epson Document Capture Pro, USB-Speichergerät	E-Mail, FTP, Netzwerkordner, Computer (Epson Document Capture Pro), Microsoft SharePoint® mit Epson Document Capture Pro, USB-Speichergerät
<b>Kopiergeschwindigkeit (ISO)<sup>3</sup></b>	60 Seiten/Min. in SW und Farbe	50 Bilder/Min. in SW und Farbe	40 Bilder/Min. in SW und Farbe
<b>Zoomverhältnis</b>	25–400 %	25–400 %	25–400 %
<b>Kopierauflösung</b>	600 x 1.200 dpi	600 x 1.200 dpi	600 x 1.200 dpi
<b>Fax-Übertragungsgeschwindigkeit**</b>	Bis zu 33,6 Kbit/s	Bis zu 33,6 Kbit/s	Bis zu 33,6 Kbit/s
<b>Fax-Speicher</b>	6 MB/550 Seiten	6 MB/550 Seiten	6 MB/550 Seiten
<b>Mobil- und Cloud-Druckfunktionen</b>	Epson Smart Panel, Email Print, Remote-Druckertreiber, Scan-to-Cloud	Epson Smart Panel, Email Print, Remote-Druckertreiber, Scan-to-Cloud	Epson Smart Panel, Email Print, Remote-Druckertreiber, Scan-to-Cloud
<b>Kompatible Lösungen von Epson</b>	Epson Print Admin, Epson Print Admin Serverless, Epson Open Platform, Document Capture Pro, Document Capture Pro Server, Epson Remote Services, integrierter ERS-Agent, Epson Device Admin	Epson Print Admin, Epson Print Admin Serverless, Epson Open Platform, Document Capture Pro, Document Capture Pro Server, Epson Remote Services, integrierter ERS-Agent, Epson Device Admin	Epson Print Admin, Epson Print Admin Serverless, Epson Open Platform, Document Capture Pro, Document Capture Pro Server, Epson Remote Services, integrierter ERS-Agent, Epson Device Admin
<b>Schnittstellen</b>	LAN (10BaseT / 100Base-TX / 1000-Base-T), optionales WLAN, USB (USB 3.2 Gen 1x1 Typ B, USB 2.0 Typ A, interner USB 2.0 Typ A für Kartenleser)	LAN (10BaseT / 100Base-TX / 1000-Base-T), optionales WLAN, USB (USB 3.2 Gen 1x1 Typ B, USB 2.0 Typ A, interner USB 2.0 Typ A für Kartenleser)	LAN (10BaseT / 100Base-TX / 1000-Base-T), optionales WLAN, USB (USB 3.2 Gen 1x1 Typ B, USB 2.0 Typ A, interner USB 2.0 Typ A für Kartenleser)
<b>Normalpapiergröße</b>	A3, A4, A5, B6, B5, B4, Brief, Executive, C5 (Umschlag), benutzerdefiniert	A3, A4, A5, B6, B5, B4, Brief, Executive, C5 (Umschlag), benutzerdefiniert	A3, A4, A5, B6, B5, B4, Brief, Executive, C5 (Umschlag), benutzerdefiniert
<b>Papierkapazität</b>	Standard: 1.150 Blatt (2 x 500-Blatt-Kassetten + 150 Universalzuführung) Max.: 5.150 Blatt	Standard: 1.150 Blatt (2 x 500-Blatt-Kassetten + 150 Universalzuführung) Max.: 5.150 Blatt	Standard: 1.150 Blatt (2 x 500-Blatt-Kassetten + 150 Universalzuführung) Max.: 5.150 Blatt
<b>LCD-Display</b>	25,65 cm großer Farb-Touchscreen	25,65 cm großer Farb-Touchscreen	25,65 cm großer Farb-Touchscreen
<b>Leistungsaufnahme (Betrieb/Bereitschaftsmodus/Ruhemodus/ausgeschaltet)</b>	115 Watt (Standalone Kopierer, ISO/IEC-Muster 24712), 1 Watt (Ruhemodus), 46 Watt (Bereitschaftsmodus), 0,1 Watt (im ausgeschalteten Zustand), 0,25 kWh/Woche TEC	115 Watt (Standalone Kopierer, ISO/IEC-Muster 24712), 1 Watt (Ruhemodus), 46 Watt (Bereitschaftsmodus), 0,1 Watt (im ausgeschalteten Zustand), 0,23 kWh/Woche TEC	110 Watt (Standalone Kopierer, ISO/IEC-Muster 24712), 1 Watt (Ruhemodus), 46 Watt (Bereitschaftsmodus), 0,1 Watt (im ausgeschalteten Zustand), 0,22 kWh/Woche TEC
<b>Abmessungen (B x T x H)***</b>	555 x 620 x 963 mm	555 x 620 x 963 mm	555 x 620 x 963 mm
<b>Gewicht***</b>	99,4 kg	99,4 kg	99,4 kg

## Optionaler Finisher

	Interner Finisher	Heft-Finisher	Booklet-Finisher	Anmerkungen
<b>Obere Ablage</b>	–	200 Blatt	–	80 g/m <sup>2</sup> Exklusiv für Fax
<b>Papierkapazität</b>	Max. 500 Blatt	Max. 4.000 Blatt (A4, einseitig/zweiseitig)	Max. 3.000 Blatt (A4, einseitig/zweiseitig)	80 g/m <sup>2</sup> Länge: Bis zu A4 SEF
		Max. 1.500 Blatt (A3, einseitig/zweiseitig)	Max. 1.500 Blatt (A4, einseitig/zweiseitig)	80 g/m <sup>2</sup> Länger als A4 SEF
<b>Ablage falt-/Booklet-Einheit</b>	–	<b>Rückenheftung:</b> 20 Blatt (60–90 g/m <sup>2</sup> ) / 10 Blatt (91–105 g/m <sup>2</sup> )	–	
<b>Hefterkapazität</b>	Max. 50 Blatt	Max. 50 Blatt	–	60 – 90 g/m <sup>2</sup> Länge : Bis zu A4 SEF
<b>Hefterposition</b>	3	3	–	Rechte und linke Ecke, 2 Klammer-Heftung
<b>Faltung</b>				
				<b>Mittelfalz:</b> 3 Blatt (60 – 90 g/m <sup>2</sup> ) / 1 Blatt (91 – 105 g/m <sup>2</sup> ) <b>C-Falz:</b> 3 Blatt (60 – 90 g/m <sup>2</sup> ) / 1 Blatt (91 – 105 g/m <sup>2</sup> )

\* Zeit zwischen den empfangenden Druckdaten bis zur vollständigen Ausgabe der ersten Seite

\*\* Fax optional gegen Aufpreis erhältlich

\*\*\* Nur Haupteinheit

Schlüssel für Produktvarianten: N – Netzwerkschnittstelle W – WLAN-Schnittstelle F – Fax D – Duplexfunktion T – inklusive optionaler Papierkassette

<sup>1</sup> Basierend auf Berechnungen von Epson verbraucht der Epson WorkForce Pro WF-C8190DW 83 % weniger Energie als der HP Color LaserJet Enterprise M750dn, das meistverkaufte Modell im DIN-A3-Farbdrucker-Segment mit 21 bis 30 Seiten/Minute (IDC, Quarterly Hardcopy Peripherals Tracker, berücksichtigte Auslieferungen vom 4. Quartal 2015 bis zum 3. Quartal 2019, veröffentlicht im 2. Quartal 2020), Methode auf Basis des „typischen Stromverbrauchs“, gemäß Definition des ENERGY STAR-Testverfahrens und/oder Simulation mit Bezug darauf und in kWh pro Jahr angegeben.

<sup>2</sup> Die Produktivität wurde gemäß ISO 24734 unter Verwendung der Standardeinstellungen ermittelt. Der Durchschnitt von ESAT aus dem Test der Kategorie „Office“. Den vollständigen detaillierten Bericht erhalten Sie bei Ihrem lokalen Epson-Vertriebsbüro.

<sup>3</sup> Die Produktivität wurde gemäß IEEE/ISO 24735 (ESAT) und IEEE/ISO 29183 (sESAT) mithilfe von Standardeinstellungen ermittelt. Der Durchschnitt aus dem Test der Kategorie „Office“. Den vollständigen detaillierten Bericht erhalten Sie bei Ihrer lokalen Epson Niederlassung.

Epson Deutschland GmbH  
Otto-Hahn-Str. 4  
D-40670 Meerbusch  
Info-Line: +49 (0) 2159/92 79 500  
Telefax: +49 (0) 2159/538-3000  
[www.epson.de/contactus](http://www.epson.de/contactus)

Epson in Österreich  
Info-Line: 01 253 49 78 333  
[www.epson.at/contactus](http://www.epson.at/contactus)  
Epson in der Schweiz  
Info-Line: 022 592 7923  
[www.epson.ch/contactus](http://www.epson.ch/contactus)

