

Papierverarbeitung und Optionen

Modulares Produktdesign

Die neue Enterprise AM-C Serie verfügt in der Basis-Konfiguration über einen automatischen Dual-Scan Dokumenteneinzug sowie zwei 500 Blatt Papierkassetten. Optional lässt sie sich mit verschiedenen Hardwareoptionen erweitern.

Überblick optionale Erweiterungen:

1. Rahmen mit Rollen
2. 2 x 500 Blatt-Kassetten-Unterschrank inkl. Rollen
3. Unterschrank mit Rollen
4. 3.000 Blatt Großraummagazin
5. Interner Finisher (benötigt Bridge-Unit)
6. Optionale Locheinheit für internen Finisher
7. Externer 4.200 Blatt Heft-Finisher (benötigt zwei Bridge-Units, A&B)
8. Broschüren-/Falt-Einheit
9. Optionale Locheinheit für externen Finisher
10. Interne Ablage für Fax

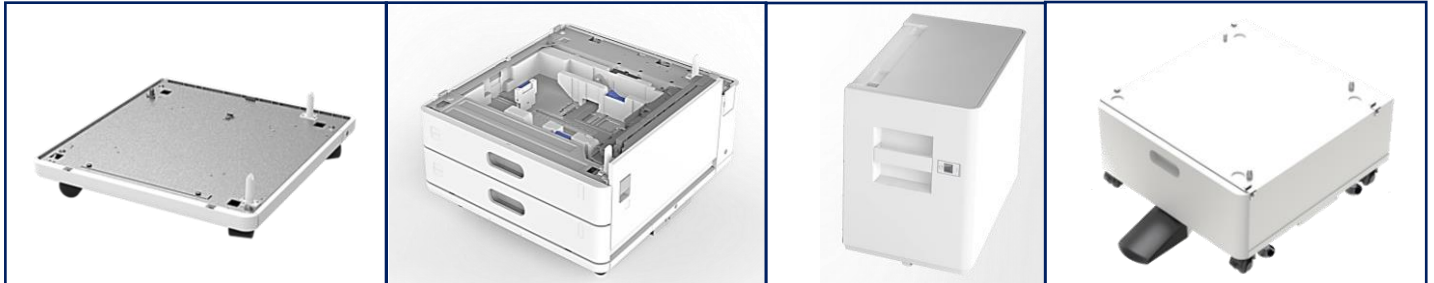


Konfigurationsbeispiele im Überblick:



Papierverarbeitung und Optionen

Hardware-Optionen im Überblick



Roll-Tableau

2 x 500 Blatt Kassetten-Unter-Schrank inkl. Rollen

3.000 Blatt Großraum-Magazin

Unterschrank



4.200 Blatt Heftfinisher erweiterbar mit Lochfunktion und Falt-/Broschüreeneinheit

3.200 Blatt Heftfinisher mit opt. Falt-/Broschüreeneinheit erweiterbar mit Lochfunktion

Beide Finisher benötigen die Installation der zwei Bridge-Units:



Staple Finisher Bridge Unit A-P1



Staple Finisher Bridge Unit B-P1



500 Blatt Interner Finisher

Interner Finisher inkl. Lochfunktion



Interner Finisher Bridge Unit A-P1 wird bei Installation des Internen-Finishers benötigt



Interne Ablage nur für Fax. Diese verringert die Kapazität der inneren Ablage auf 250 Blatt

Lösungen für Card-Reader Installation



Geschlossene Halterung für Card-Reader



Ein Card-Reader lässt sich sowohl außen als auch intern installieren. Die interne Ablage befindet sich unterhalb des Displays. Zur Kennzeichnung findet sich ein Aufkleber beim Zubehör.

Ein weiterer Slot steht für ein optionales WiFi Dongle bereit



Weitere Optionen / Finisher Spezifikationen



Papierkassetten Schließvorrichtung. Jeweils für zwei Kassetten



Neben der OCR-Software (vorinstalliert auf dem Gerät) benötigt man für die OCR Funktion einen Image Controller der auf der Rückseite der AM-C installiert wird

Optionale zweite HDD-Festplatte



Im inneren der AM-C



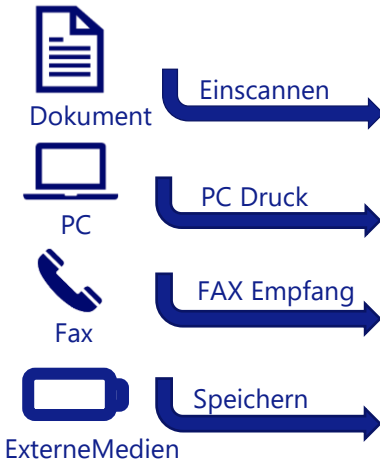
HDD1 Standard

HDD 2 Option

Zwei Festplatten zum Beschreiben und Lesen von Daten. Sollte eine ausfallen bleibt der volle Funktionsumfang erhalten.

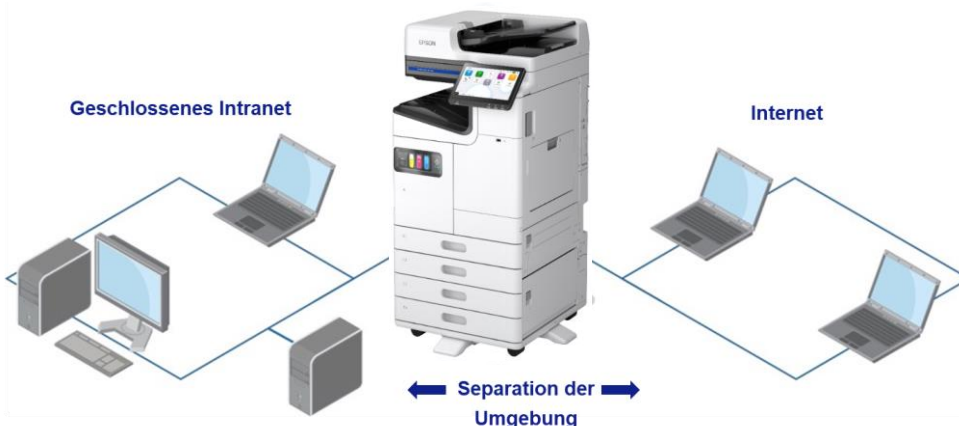
Bei Ausfall findet eine Benachrichtigung über das Display statt. Zudem wird der Administrator via E-Mail benachrichtigt.

Boxfunktion der HDD-Festplatte



Die Box-Funktion unterstützt das Speichern und Ablegen von unterschiedlichen Dokumenten auf der 320GB großen Festplatte (HDD), die beschreib- und löschtbar ist. So vielseitig und flexibel sich die Daten auf die HDD übertragen lassen, so komfortabel und vielfältig lassen sich die Dokumente auch wieder ausgeben und weiterleiten.

Optionale zweite Netzwerkkarte und Super G3 Fax-Karte



Eine Standard und eine optionale Lan-Schnittstelle ermöglichen unterschiedlichen Nutzergruppen aus streng getrennten Netzwerken das System anzusteuern und zu nutzen. Die Fax-Funktion ist nur noch optional erhältlich. Insgesamt können bis zu drei Faxkarten installiert werden.



Software Options / Vorinstallierte Lösungen

Vorinstallierte Lösungen unter „Praktische Features“

Die neue Enterprise AM-C Serie verfügt über vorinstallierte Lösungen, die via License-Key auf dem Gerät aktivierbar sind. Diese Lösungen und andere Features werden auf dem Display unter „Praktische Features“ angezeigt – die wichtigsten und kostenpflichtigen sind:

- Embedded OCR*
- IP-Fax**
- Print Set
- Red Erase
- Epson Print Admin Serverless

*OCR-Modul muss verbaut werden
**Fax-Karte wird für diese Funktion benötigt

Praktische Features

- Drucksätze**: „Drucksätze“ bieten eine Lösung zur Sortierung von Ausdrucken und der Anzahl Seiten in Drucksätzen.
- OCR Option**: OCR erstellt durchsuchbare und bearbeitbare elektronische Dokumente aus gescannten Vorlagen.
- Rotfarbige Kopie löschen**: „Rotfarbige Kopie löschen“ ermöglicht Ihnen das einfache Löschen von rotem Text.
- Rotfarbige Scan löschen**: „Rotfarbige Scan löschen“ löscht rote Notizen in Ihrem Dokument zur Wiederherstellung des Originalzustands.
- Epson Print Admin Serverless**: Sie können sich anmelden und drucken, ohne dass Ihre Daten von irgendjemandem sonst gesehen werden.
- In Ordner scannen**: Nach der Anmeldung können Sie die Daten scannen und an Ihren eigenen PC senden.
- Option zum Rationalisieren der Dokumentenhandhabung**: Kombinieren Sie Optionen zur Rationalisierung der Dokumentenhandhabung.
- Interner Finisher**: Dies bietet Finishing-Fun kompakter Form.
- Document Capture Pro**: Geben Sie Dateien und Ordnern zum Organisieren von Daten und Rationalisieren der Scans auto. Namen.
- Fax-Option**: Einfache Bed. an großem Bildschirm. Faxe außerh. des Büros mit Dienstprogramm senden und empfangen.
- Mehr erfahren ...**: Die über den QR-Code angezeigte Seite bietet Tipps zur Problemlösung.

Resttintenbehälter ist fast verbraucht.

Prozess vom Kauf der Software-Lizenz bis zur Lieferung

Security Codes der SKU sind in SAP registriert

SKU1 (1 devices)	SKU2 (5 devices)	SKU3 (20 devices)	SKU4 (50 devices)
8002-8407-0000-0000-0000-0000-0000-0000	200-0007-0000-0000-0000-0000-0000-0000	400-0007-0000-0000-0000-0000-0000-0000	600-0007-0000-0000-0000-0000-0000-0000
0000-0000-0000-0000-0000-0000-0000-0000	0000-0000-0000-0000-0000-0000-0000-0000	0000-0000-0000-0000-0000-0000-0000-0000	0000-0000-0000-0000-0000-0000-0000-0000
0000-0000-0000-0000-0000-0000-0000-0000	0000-0000-0000-0000-0000-0000-0000-0000	0000-0000-0000-0000-0000-0000-0000-0000	0000-0000-0000-0000-0000-0000-0000-0000
0000-0000-0000-0000-0000-0000-0000-0000	0000-0000-0000-0000-0000-0000-0000-0000	0000-0000-0000-0000-0000-0000-0000-0000	0000-0000-0000-0000-0000-0000-0000-0000

Epson SAP

3- Bestellung der SKU

Distributor



4- Email mit angehängtem PDF welches Bestellnummer, SKU Nummer und Security Code(s) enthält.

2-Bestellung der SKU

Reseller/ Integrator



1-Bestellung der SKU

SEC Lizenz-Management-System

5- Registrierung des Security Code(s) um den entsprechenden Lizenz-Schlüssel zu beziehen

Device Serial number

Input a security code:

6- Registrierung über den Lizenz-Code am Gerät



Kunde oder Reseller

Software Options / Vorinstallierte Lösungen

Integriertes OCR

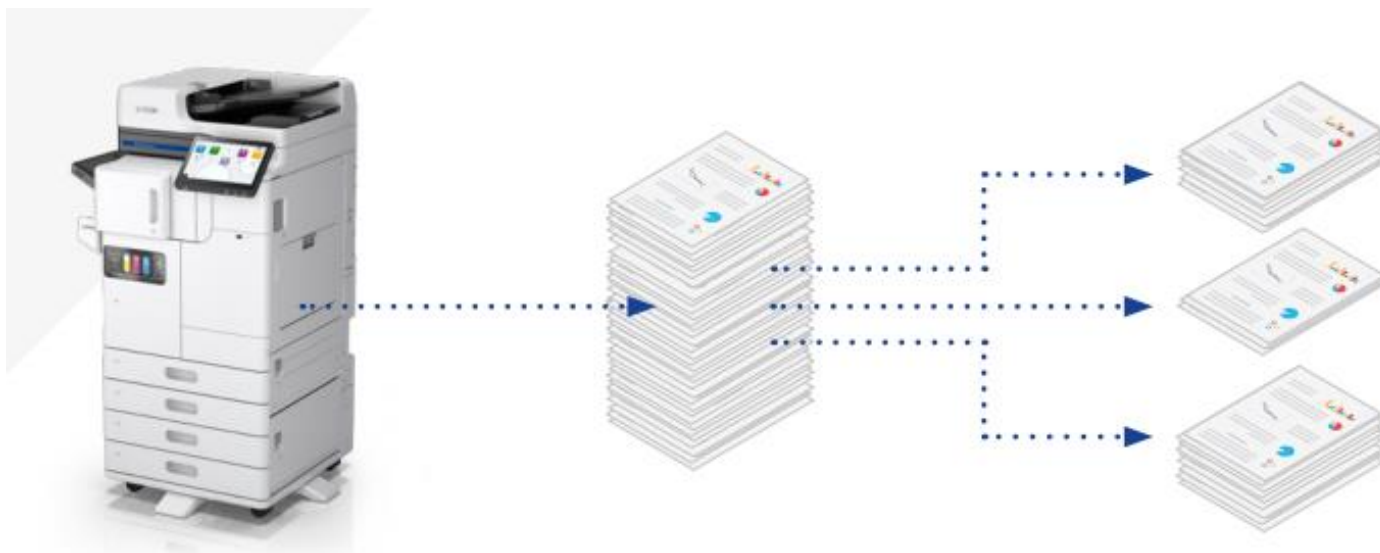
Durch die leistungsstarke OCR- Lösung ist es dem Anwender möglich durch einfachen Knopfdruck auf dem Display ohne eine weitere Software installieren zu müssen. Die OCR-Lösung unterstützt 29 Sprachen, schnellste Verarbeitung, genaueste Erkennung für den höchsten Genauigkeitsgrad

IP Fax

Durch die IP-Fax Lösung ist es dem Anwender möglich zu senden und zu empfangen – direkt vom oder zum Drucker über das selbst gewählte Netzwerk

Print Sets

Mit der Print-Sets-Lösung ist es dem Anwender möglich die Ausdrücke nach Belieben zu sortieren



Löschung von roter Farbe im Dokument

Um zu verhindern dass rot-markierte Korrekturen oder Kommentare gedruckt werden, sorgt diese Löschfunktion dafür dass diese Elemente vor dem Ausdruck gelöscht werden.

