

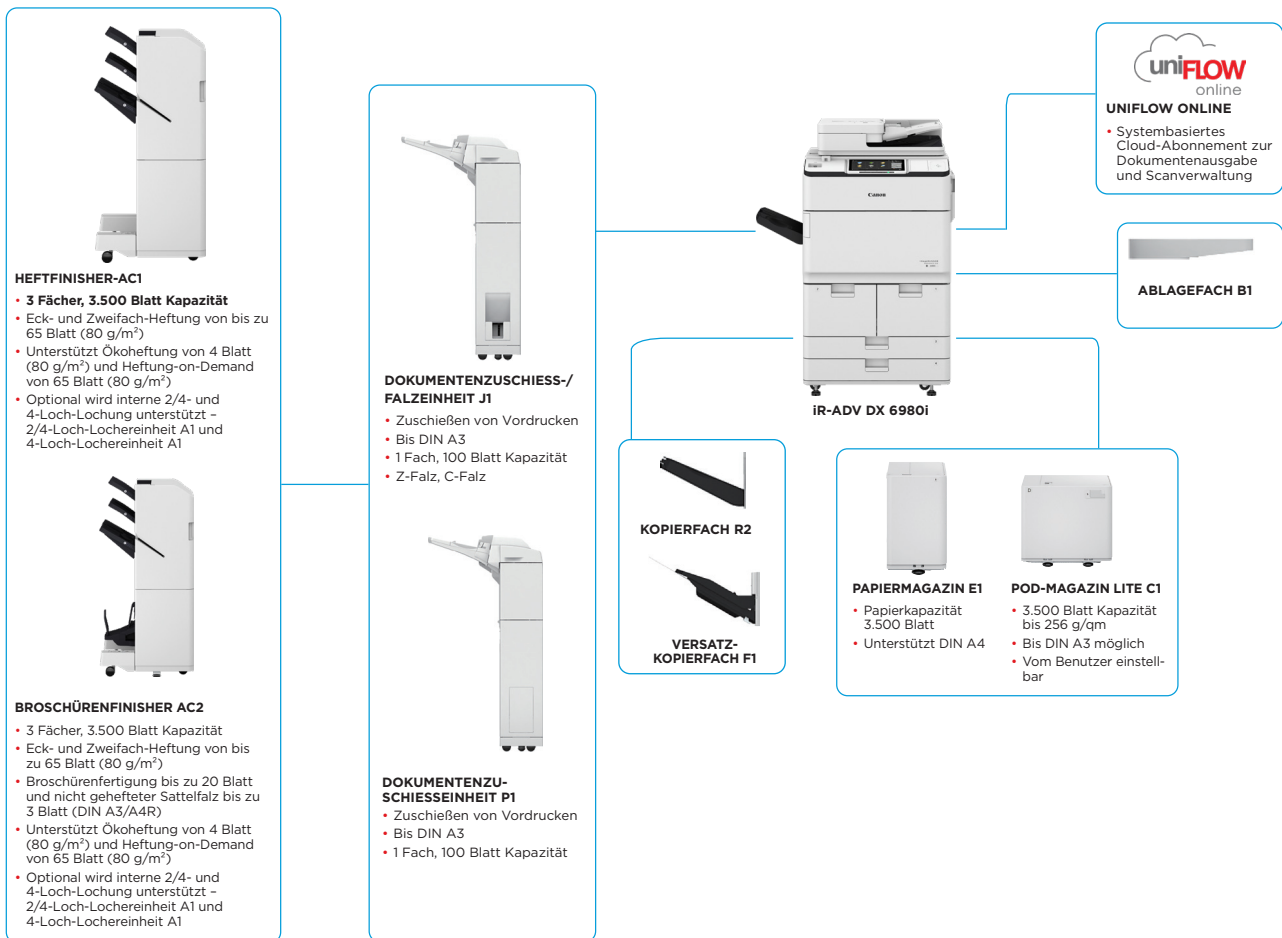
imageRUNNER ADVANCE DX 6980i

DURCH DIESE DIN A3 S/W- MULTIFUNKTIONSSYSTEME, DIE IHRE WORKFLOWS DURCH AUTOMATISIERUNG UND CLOUD-KONNEKTIVITÄT OPTIMIEREN, VERBESSERN SIE DIE EFFIZIENZ IN IHREM UNTERNEHMEN



Canon Europe Ltd.
BLI 2023-2024 Most Reliable A3 Brand

HAUPTKONFIGURATIONSOPTIONEN



Diese einfache Konfigurationsübersicht dient nur zur Veranschaulichung. Eine vollständige Liste der Optionen und die genauen Kompatibilitätsbeziehungen finden Sie im [Online-Produktkonfigurator](#).

Die Unified Firmware Platform (UFP) gewährleistet in Verbindung mit dem Canon Content Delivery System (CDS), dass die neuesten Upgrades und Sicherheitsfunktionen automatisch verfügbar sind – für ein besseres Nutzererlebnis im gesamten IR ADVANCE DX-Portfolio.

TECHNISCHE DATEN

imageRUNNER ADVANCE DX 6980i

HAUPT-EINHEIT	Multifunktionaler DIN A3-S/W-Laserdrucker	Schriftarten	PS-Schriftarten: 136 Roman-Schriften PCL-Schriftarten: 93 Roman-, 10 Bitmap-, 2 OCR-Schriftarten, Andalé Mono WT J/K/S/T ¹ (Japanisch, Koreanisch, vereinfachtes und traditionelles Chinesisch), Barcode-Fonts ²
Maschinentyp	Drucken, Kopieren*, Scannen*, Versenden*, Speichern und optionale Faxfunktion	Druckfunktionen	Sicheres Drucken, Sicheres Wasserzeichen, Kopf-/Fußzeile, Seitenlayout, beidseitiges Drucken, gemischte Papierformate/Ausrichtungen, Umschlag (vorne/hinten), Tonerreduzierung, Plakatdruck, erzwungene Druckreservierung, Druckdatum, geplantes Drucken, Drucken über virtuellen Druckers
Kernfunktionen		Betriebssysteme	UFRIL: Windows ¹⁰ /11/Server 2012/Server 2012 R2/Server 2016/Server 2019/Server 2022, MAC OS X (10.13 oder höher) PCL: Windows ¹⁰ /11/Server 2012/Server 2012 R2/Server 2016/Server 2019/Server 2022, MAC OS X (10.13 oder höher) PS: Windows ¹⁰ /11/Server 2012/Server 2012 R2/Server 2016/Server 2019/Server 2022, MAC OS X (10.13 oder höher) PPD: Windows ¹⁰ /11, MAC OS X (10.13 oder höher)
Prozessor	1,8 GHz Dual Core Prozessor	TECHNISCHE DATEN: KOPIERER	Kopiergeschwindigkeit
Bedienfeld	Serienmäßig: 25,7 cm großer TFT-LCD-WSVGA-Farb-Touchscreen	Ausgabezeit 1. Kopie (DIN A4, S/W)	Bis 80 Seiten/Min. (DIN A4), bis 40 Seiten/Min. (DIN A3), bis 58 Seiten/Min. (A4R), bis 35 Seiten/Min. (A5R) ca. max. 3,1 Sekunden
Arbeitsspeicher	Serienmäßig: 4 GB RAM	Kopierauflösung (dpi)	600 x 600
Speicher	Serienmäßig: (SSD) 256 GB Optional (SSD-Festplatte): 1 TB	Mehrfachkopien	Bis 9.999 Kopien
Festplattenspiegelung	Optional	Kopierdichte	Automatisch oder manuell (9 Stufen)
Schnittstellen	Netzwerk Serienmäßig: 1000Base-T/ 100Base-TX/ 10Base-T, Optional: W-LAN (IEEE 802.11 b/g/n) Sonstige Serienmäßig: 1 x USB 2.0 (Host), 1 x USB 3.0 (Host), 1 x USB 2.0 (System) Optional: serielle Schnittstelle, Kopierkontrollschnittstelle	Vergrößerung	Zoom: 25 bis 400 % (in 1%-Stufen) Feste Zoomstufen: 25, 50, 70, 100 (1:1), 141, 200, 400 %
Papierkapazität (DIN A4, 80 g/m²)	Serienmäßig: 4.200 Blatt Mehrzweckeinzug: 100 Blatt 2 Papierkassetten à 550 Blatt 2 Papiermagazine à 1.500 Blatt Maximal: 7.700 Blatt (mit Papereinheit E1 oder POD-Magazin Lite C1)	Kopierfunktionen	Feste Bereichs-Zoomstufen, beidseitig, Dichteregulierung, Auswahl der Vorlagenart, Unterbrechungs-Modus, Buch auf zwei Seiten, beidseitige Vorlage, Joberstellung, N auf 1, Deckblatt hinzufügen, Zuschneiden, Vorlagen unterschiedlicher Größe, Seitennummerierung, Nummerierung der Kopiersätze, Schärfe, Randentfernung, Sicheres Wasserzeichen, Druckdatum, Bundsteg, Druck & Prüfung, Negativ/Positiv, Bildwiederholung, Auftragsblöcke zusammenlegen, Spiegelbild, in Mailbox speichern, Bildüberlagerung, Ausweiskopie, Überspringen leerer Seiten, Vorlagen mit beliebigen Formaten, Reserviertes Kopieren, Musterkopie
Ausgabekapazität (DIN A4, 80 g/m²)	250 Blatt (mit Kopienausgabefach R2). Maximal: 3.500 Blatt (mit Heftfinisher AC1 oder Broschüren-Finisher AC2)	TECHNISCHE DATEN: SCANNER	Typ
Endverarbeitungsfunktionen	Mit Optionen: Sortieren, Zusammentragen, Versatz, Heften, Satteltischheftung, Lochen, klammerloses Heften, Heften nach Bedarf, Zuschneiden, Z-Falz, C-Falz	Papierkapazität Dokumenteneinzug (80 g/m²)	Automatischer Vorlageneinzug bei beidseitigem Single-Pass-Modus [2-seitig auf 2-seitig (automatisch)] * Mehrfacheinzugs-Erkennung wird unterstützt.
Mögliche Druckmedien	Mehrzweckfach: dünnes Papier, Normalpapier, Recyclingpapier, farbiges Papier, schweres Papier, Feinpapier, Folie, Etiketten, vorgelochtes Papier, Briefpapier, Registerkarton, Pergamentpapier Papiermagazine (rechts/links): Dünnes Papier, Normalpapier, Recyclingpapier, schweres Papier, Feinpapier, vorgelochtes Papier, Briefpapier Papierkassette (oben/unten): Dünnes Papier, Normalpapier, Recyclingpapier, Farbpapier, schweres Papier, Feinpapier, vorgelochtes Papier, Briefpapier, Registerkarton* * Karteikartenzufuhr-Einheit B1 erforderlich.	Verarbeitbare Vorlagen und Gewichte	Bis zu 200 Blatt
Mögliche Formate	Mehrzweckeinzug: Standardformate: DIN A3, A4, A4R, A5 ¹ , A5R, A6R ² , B4, B5, B5R Benutzerdefinierte Formate: 100 x 148 mm bis 297 x 487,7 mm Benutzerdefiniertes Format: 100 x 148 mm bis 297 x 487,7 mm *1 Mögliche Grammaturen: mehr als 64 g/m ² *2 Mögliche Grammaturen: mehr als 91 g/m ²	Mögliche Formate	Max. Scangröße Vorlagenglas: bis zu 297,0 x 431,8 mm Formate Vorlageneinzug: DIN A3, A4, A4R, A5, A5R, A6R, B4, B5, B5R, B6R Benutzerdefinierte Formate: 70 x 139,7 mm bis 304,8 x 431,8 mm
Mögliche Grammaturen	Papiermagazine (rechts/links): Standardformate: DIN A4, B5 Papierkassetten (oben/unten): Standardformate: DIN A3, A4, A4R, A5R, B4, B5, B5R Benutzerdefinierte Formate: 139,7 x 182 mm bis 297 x 487,7 mm	Scangeschwindigkeit (Bilder/Min.; S/W/Farbe; DIN A4)	Einseitiges Scannen: 135/135 (300 x 300 dpi, senden), 80/80 (600 x 600 dpi, kopieren) Beidseitiges Scannen: 270/270 (300 x 300 dpi, senden), 160/90 (600 x 600 dpi, kopieren)
Aufwärmzeit	Mehrzweckfach: 52 bis 256 g/m ² Papiermagazine (rechts/links): 52 bis 220 g/m ² Papierkassetten (oben/unten): 52 bis 220 g/m ² Beidseitiger Druck: 52 bis 220 g/m ²	Scanauflösung (dpi)	Kopierscan: 600 x 600 dpi Scan zum Senden: (Push) 600 x 600 (SMB/FTP/WebDAV/IFAX), (Pull) 600 x 600 Scan zum Faxen: max. 400 x 400 dpi
Abmessungen (B x T x H)	Schnellstart-Modus: max. 4 Sekunden* *Zeit zwischen dem Einschalten des Systems und dem Erscheinen des Kopier-Icons, das die Eingabebereitschaft des Touchfelds anzeigt. Aus dem Ruhemodus: max. 30 Sekunden Nach dem Einschalten: max. 30 Sekunden* * Zeit zwischen dem Einschalten des Systems und der Kopierbereitschaft (nicht Druckreservierung)	Technische Daten: Pull-Scan	Colour Network ScanGear2 TWAIN und WIA (gilt für beide) Unterstützte Betriebssysteme: Windows ¹⁰ /11/Server 2012/Server 2012 R2/Server 2016/Server 2019/Server 2022
Benötigte Stellfläche (B x T)	67 x 77 x 118,5 cm * Mit optionalem senkrechten Touchscreen: 117 x 77 x 125,2 cm	Scanverfahren	Push-Scan, Pull-Scan, Scannen zu Mailbox, Scannen zu Advanced Space, Scan-to-Network, auf Speichermedium scannen (USB-Stick), Scannen zu Mobilgeräten, Scannen zu Clouddiensten (uniFLOW Online)
Gewicht	Basis: 153,3 x 135,3 cm (bei offenem Mehrzweckfach/ obere rechte Abdeckung + vordere Abdeckung + Kopierfach) Voll ausgestattet: 243,6 x 135,3 cm (bei offenem POD-Magazin Lite C1 + Zuschieß-/Falzeinheit J1 + Broschürenfinisher AC2 oder Heftfinisher AC1 + Frontabdeckung der Haupteinheit offen)	TECHNISCHE DATEN: SENDEIN	Ziel
Abmessungen (B x T x H)	ca. 219 kg ¹ , ca. 223 kg ² ¹ einschl. ADF, waagrechtem Touchscreen und Tonerbehälter. ² einschl. ADF, optionalem senkrechten Touchscreen und Tonerbehälter.	Adressbuch	Serienmäßig: E-Mail/Internetfax (SMTP), SMB3.1.1, FTP, WebDAV, Mailbox Optional: Super G3-FAX, IP-Fax
Benötigte Stellfläche (B x T)		Sendeauflösung (dpi)	LDAP (2000)/Lokal (1600)/Kurzwahl (200)
Gewicht		Kommunikationsprotokoll	Push: bis 600 x 600 Pull: bis 600 x 600 Datei: FTP (TCP/IP), SMB3.1.1 (TCP/IP), WebDAV E-Mail/1-Fax: SMTP, POP3
TECHNISCHE DATEN: DRUCKER		Dateiformat	Serienmäßig: TIFF, JPEG, PDF (komprimiert, durchsuchbar, Richtlinie anwenden, Optimieren für Web, PDF A/1-b, Trace & Smooth, verschlüsselt, Gerätesignatur, Benutzersignatur), XPS (komprimiert, durchsuchbar, Gerätesignatur, Benutzersignatur), Office Open XML (PowerPoint, Word)
Druckgeschwindigkeit	Bis zu 80 Seiten/Min. (DIN A4), bis zu 40 Seiten/Min. (DIN A3), bis zu 58 Seiten/Min. (A4R), bis zu 35 Seiten/Min. (A5R)		
Druckauflösung (dpi)	1.200 x 1.200		
Seitenbeschreibungssprachen	Serienmäßig: UFRIL, PCL6 Optional: Adobe®PostScript®3™		
Direktdruck	Mögliche Dateiformate: PDF, EPS, TIFF, JPEG und XPS		
Drucken über Mobilgeräte und Cloud	AirPrint, Mopria, Microsoft Universal Print, Canon PRINT Business und uniFLOW Online (optional) Je nach Anforderungen sind verschiedene Software- und MEAP-basierte Lösungen zum Drucken über mobile bzw. mit dem Internet verbundene Systeme und cloudbasierte Dienste erhältlich. Weitere Informationen erhalten Sie bei Ihrem Canon Ansprechpartner.		

TECHNISCHE DATEN

imageRUNNER ADVANCE DX 6980i

Universelle Sendefunktionen

Auswahl der Vorlagenart, beidseitige Vorlage, 2-Seiten-Buchkopie, Vorlagen mit unterschiedlichen Formaten, Kontrasteinstellung, Schärfe, Feste Größenverhältnisse, Rahmenentfernung, Joberstellung, zeitversetztes Senden, Vorschau, Jobberledigungsinfo, Dateiname, Betreff/Nachricht, Antworten, E-Mail-Priorität, TX-Bericht, Erkennen der Vorlagenausrichtung, Überspringen leerer Vorlagen

TECHNISCHE DATEN: FAX

Maximale Anzahl der Leitungen	2
Modemgeschwindigkeit	Super G3 mit bis zu 33,6 kbps G3: 14,4 kbps
Komprimierungsverfahren	MH, MR, MMR, JBIG
Auflösung (dpi)	400 x 400 (Ultra Fine), 200 x 400 (Super Fine), 200 x 200 (Fine), 200 x 100 (Normal)
Sende-/Empfangsformate	Senden: DIN A3, A4, A4R, A5*1, A5R*1, B4, B5*2, B5R*1 Empfangen: DIN A3, A4, A4R, A5R, B4, B5, B5R ¹ verschickt als DIN A4 ² verschickt als B4 kurz
Faxspeicher	Bis zu 30.000 Seiten (2.000 Aufträge)
Kurzwahlspeicher	max. 200
Gruppenwahlliste / Gegenstellen	max. 199 Gegenstellen
Rundsenden	max. 256 Gegenstellen
Speicherschutz	Ja
Faxfunktionen	Name des Absenders (TTI), Telefonleitungswahl (beim Faxen), direktes Senden, zeitversetztes Senden, Vorschau, Jobberledigungsinfo, TX-Bericht, Übertragungsunterbrechung, Rundsendungen, Senden per Kennwort/ Unteradresse, vertrauliches Postfach, 2-on-1-Log

TECHNISCHE DATEN: SPEICHER

Mailbox (mögliche Anzahl)	100 Nutzerpostfächer 1 Speicher RX-Eingangspostfach, 50 vertrauliche Fax-Eingangspostfächer max. 30.000 Seiten (2.000 Aufträge) werden gespeichert
Advanced Space	Kommunikationsprotokoll: SMB oder WebDAV MÖGLICHE CLIENT-BETRIEBSSYSTEME: WINDOWS 10 / 11 GLEICHZEITIGE VERBINDUNGEN (MAX.): SMB: 64, WEBDAV: 3
Advanced Space verfügbare Speicherplatz	Serienmäßig: 16 GB (Optional: max. 480 GB)
Advanced Space-Funktionen	Authentifizierung für Advanced Space-Login, Sortierfunktion, Drucken eines kennwortgeschützten PDF, imageWARE Secure Audit Manager Support, Suche, Dateivorschau, Authentifizierungs-Management, Open-to-public, URI TX, Backup/Wiederherstellung

TECHNISCHE DATEN: SICHERHEIT

Authentifizierung und Zugriffskontrolle (Aktivierung erforderlich)

Nutzerauthentifizierung (Bild-Login, Bild- und PIN-Login, Karten-Login, Login per Benutzername und Kennwort, Login per Funktionsebene, mobiles Login), Authentifizierung per Abteilungs-ID (Abteilungs-ID- und PIN-Login, Login per Funktionsebene), uniFLOW Online Express (PIN-Login, Bild-Login, Bild- und PIN-Login, Karten-Login, Karten- und PIN-Login, Login per Benutzername und Kennwort, Abteilungs-ID- und PIN-Login, Login per Funktionsebene), Zugriffsverwaltungssystem (Zugangskontrolle)

Dokumentensicherheit

Drucksicherheit (Sicheres Drucken, verschlüsseltes Sicheres Drucken, erzeugungse Druckerreservierung, uniFLOW Sicheres Drucken¹), Datenempfangssicherheit (vertrauliches Fax-Empfangspostfach mit automatischer Weiterleitung von empfangenen Dokumenten), Scansicherheit (verschlüsseltes PDF, Gerätesignatur PDF/XPS, Benutzersignatur PDF/XPS, Adobe LiveCycle[®] Rechte-management ES2.5 Integration), Postfachsicherheit (Kennwortschutz, Advanced Space-Zugangskontrolle), Schutz für gesendete Daten (Einstellung zur Abfrage eines Kennworts pro Übertragung, Strenge E-Mail/Dateiübertragungsfunktionen, Faxnummern-Bestätigung, Faxreiber-Übertragungen erlauben/ einschränken, Senden aus dem Verlauf erlauben/ einschränken, S/MIME-Unterstützung), Dokumentenverfolgung (sicheres Wasserzeichen)
¹ uniFLOW Online/uniFLOW erforderlich

Netzwerksicherheit

TLS 1.3, IPsec, IEEE802.1X Authentifizierung, SNMPv3, Firewall-Funktionen (IP/MAC-Adressen filtern), WPA3 Unterstützung (WLAN), Unterstützung zweifacher Netzwerke (LAN/WLAN, WLAN/WLAN), Abschalten ungenutzter Funktionen (Aktivierung/ Deaktivierung der Benutzeroberfläche für den Fernzugriff und der USB-Schnittstelle), Trennung der Kommunikationsleitungen (G3-Fax, USB-Port, Advanced Space, E-Mail-Empfang auf Viren überprüfen)

Systemsicherheit

SSD-Festplattenschutz (SSD-Festplattenverschlüsselung (FIPS 140 bis 2/140-3*), SSD-Festplattensperre), Standard-SSD-Festplatteninitialisierung, Trusted Platform Module (TPM 2.0), verdeckte Auftragsprotokollierung, Schutz der Software-Integrität des MFD, Überprüfung der Software-Integrität und der Plattform Firmware-Resilienz des MFD (NIST SP800-193), mit automatischer Systemwiederherstellung (Überprüfung beim Systemstart, Eindringungserkennung während des Betriebs), Protection Profile for Hardcopy Devices 1.0, 2015 (Common Criteria (ISO 15408) Zertifizierung)
* Bestätigung steht noch aus

Geräteverwaltung und Auditing

Administrator-Kennwort, Digitales Zertifikat und Schlüsselmanagement, Audit-Protokoll, Fernverwaltung Zwei-Faktor-Authentifizierung, Verbindung zu externen Sicherheitsprüfsystemen (Sicherheitsinformations- und Ereignismanagement), Bilddaten-Protokollierung, Sicherheitsrichtlinien-Einstellung

TECHNISCHE DATEN: UMWELT

Betriebsumgebung	Temperatur: 10 bis 30°C Relative Luftfeuchte: 20 bis 80 %
Stromversorgung	220-240V, 50/60Hz, 10A

Energieverbrauch

Maximum: 2.400 W
Drucken: ca. 1.290 W¹
Standby: ca. 256 W¹
Ruhemodus: ca. 0,9 W²

¹ Referenzwert: 1 Einheit gemessen
² 0,9 W im Ruhemodus werden aufgrund bestimmter Einstellungen nicht unter allen Umständen erreicht.

Typischer durchschnittlicher Stromverbrauch (TEC)*

1,56 kWh
* nach Energy Star 3.0 (USA)

Geräuschpegel

Schalleistungspegel (LwAd)
In Betrieb (einseitig)
72 dB, Kv 3 dB

*Referenzwert: gemessen gemäß ISO7779, beschrieben in ISO9296 (2017)

Schalldruck (LpA)

Unmittelbare Nähe:
In Betrieb (einseitig):
57 dB*
Standby: 33 dB*

*Referenzwert: gemessen gemäß ISO7779, beschrieben gemäß ISO9296 (2017)

VERBRAUCHSMATERIALIEN

Toner cartridge

C-EXV 36 Toner (schwarz)

Toner (geschätzte Ergiebigkeit bei 6 % Flächendeckung)

56.000 Seiten (DIN A4)

SOFTWARE- UND DRUCKERMANAGEMENT

Nachverfolgung und Berichterstellung

Weitere detaillierte Informationen finden Sie auf unserer Website <https://www.canon.de/business/>

Universal Login Manager (ULM)
[uniFLOW Online Express*](#)

*Weitere Informationen entnehmen Sie bitte den Datenblättern zu uniFLOW Online Express/uniFLOW Online

Werkzeuge für Fernwartung

iW Management Console
eMaintenance
Content Delivery System

Scansoftware

Network ScanGear

Optimierwerkzeuge

Canon Treiberkonfigurator-Tool
NetSpot Device Installer

Plattform

MEAP (multifunktionale eingebettete Anwendungsplattform)

Dokumentenverwaltung

Kofax Power PDF (optional)

PAPIERZUFUHR-OPTIONEN

Papiereinheit E1

Papierkapazität: 3.500 Blatt (80 g/m²)
Papierarten: dünnes Papier, Normalpapier, Recyclingpapier, farbiges Papier, schweres Papier, Feinpapier, vorgelochtes Papier, Briefpapier
Papierformat: DIN A4, B5
Grammatur: 52 bis 256 g/m²
Stromversorgung: über Haupteinheit
Abmessungen (B x T x H): 34 x 63 x 57,2 cm (bei Anschluss an die Haupteinheit)
Gewicht: ca. 34 kg

POD-Magazin Lite C1

Papierkapazität: 3.500 Blatt (80 g/m²)
Papierarten: dünnes Papier, Normalpapier, Recyclingpapier, farbiges Papier, schweres Papier, Pergamentpapier, Feinpapier, Folie, Etiketten, vorgelochtes Papier, Briefpapier, Registerkarton
Papierformate:
DIN A3, A4, A4R, B4, A5R, B5, B5R
Benutzerdefinierte Formate: 139,7 x 182 mm bis 297 x 487,7 mm
Grammatur: 52 bis 256 g/m²
Stromversorgung: 220-240 V (50/60 Hz), 1,2A
Abmessungen (B x T x H): 633 x 686 x 574 mm (bei Anschluss an die Haupteinheit)
Gewicht: ca. 68 kg

AUSGABEOPTIONEN*

Kopierfach R2

Einfaches Ausgabefach für Grundanforderungen.
Kapazität: 250/100 Blatt (einseitig/beidseitig, 80 g/m²)
Abmessungen (B x T x H): 42 x 38,2 x 17,5 cm

Heftfinisher AC1

Kapazität (bei 80 g/m²-Papier):
Oberes Fach: DIN A4, A5, A5R, A6R, B5: 250 Blatt
DIN A3, A4R, B4, B5R: 125 Blatt
Mittleres Fach: siehe oberes Fach
Unteres Fach: DIN A4, A5, A5R, B5: 3.000 Blatt
DIN A3, A4R, B4, B5R: 1.500 Blatt
A6R: 250 Blatt
Grammatur: 52 bis 256 g/m²
Heftposition: Ecke, Doppelheftung
Heftkapazität:
DIN A4, B5: 65 Blatt (52 bis 90 g/m²)
DIN A3, A4R, B4: 40 Blatt (52 bis 90 g/m²)
Oko-Heftung: DIN A3, DIN A4
5 Blatt (52 bis 64 g/m²)
4 Blatt (65 bis 81,4 g/m²)
3 Blatt (82 bis 105 g/m²)
Heften nach Bedarf: 65 Blatt
Stromversorgung: über Haupteinheit
Abmessungen (B x T x H): 65,6 x 62,3 x 119,5 cm (bei ausgefahrenem Zusatz- und Rollenfach)
Gewicht: ca. 36 kg

Broschürenfinisher AC2

(Schließt die obenstehenden technischen Daten des Heftfinisher AC1 ein.)
Papierformat für Sattelstichheftung: DIN A3, A4R, B4, Benutzerdefiniert (195 x 270 mm bis 297 x 431,8 mm)
Kapazität Sattelstichheftung: 10 Sätze à 20 Blatt (52 bis 81,4 g/m²), einschl. 1 Umschlagblatt (bis 256 g/m²)
Kapazität ungehefteter Falzblock: bis zu 3 Blatt (52 bis 105 g/m²)
Stromversorgung: über Haupteinheit
Abmessungen (B x T x H): 65,6 x 62,3 x 119,5 cm (bei ausgefahrenem Zusatz- und Rollenfach)
Gewicht: ca. 60 kg



TECHNISCHE DATEN

imageRUNNER ADVANCE DX 6980i

LOCHEREINHEIT A1 (2/4 LÖCHER):	(Heftfinisher AC1 oder Broschürenfinisher AC2 erforderlich) 2 oder 4 Löcher Mögliche Grammaturen beim Lochen: 52 bis 256 g/m ² Mögliche Formate beim Lochen: 2-Loch: DIN A3, A4, A4R, A5, B4, B5, B5R 4-Loch: DIN A3, A4 Stromversorgung: über Finisher	HARDWAREZUBEHÖR	Verschiedene Kartenlesegeräte sind verfügbar, z.B. MiCard Plus. Für weitere Informationen wenden Sie sich bitte an Ihren Canon Ansprechpartner. Kopierkartenlesegerät F1 Kopierkartenlesegerät-Anschluss A5
Lochereinheit A1 (4 Löcher)	(Heftfinisher AC1 oder Broschürenfinisher AC2 erforderlich) Vier Löcher Mögliche Grammaturen beim Lochen: 52 bis 256 g/m ² Mögliche Formate beim Lochen: 4-Loch: DIN A3, A4, A4R, A5, B4, B5, B5R Stromversorgung: über Finisher	Kartenlesegeräte	Ablagefach-B1 Karteikartenzufuhr-Einheit B1 Versatz-Kopierfach F1 Tastatur mit Ziffernblock A2 Finisher-Jogger-Kit A1
Zuschießeinheit P1	(Heftfinisher AC1 oder Broschürenfinisher AC2 erforderlich) Anzahl der Fächer: 1 Kapazität: 100 Blatt (80 g/m ²) Papierarten: dünnes Papier, Normalpapier, Recyclingpapier, farbiges Papier, schweres Papier, gestrichenes Papier, Feinpapier, Briefpapier, Registerkarton Mögliche Formate: DIN A3, DIN A4, A4R, B4, B5, B5R Mögliche Grammaturen: 60 bis 256 g/m ² Stromversorgung: 100-240 V, 50/60 Hz, 1,0 A Abmessungen (B x T x H): 24,7 x 67,9 x 124,2 cm (am System angebracht: Breite ohne Dokumentenfach) Gewicht: ca. 40 kg	Andere	256 GB SSD A1 (Nutzung mit Spiegelungs-Kit A1) 1 TB SSD A1 SSD-Spiegelungs-Kit A1
Dokumentenzuschieß-/ Falzeinheit J1	(Heftfinisher AC1 oder Broschürenfinisher AC2 erforderlich) Anzahl der Fächer: 1 Falzarten: Altarfalz (C-Falz), Leporellofalz (Z-Falz) Mögliche Papierformate: Zuschießeinheit: dünnes Papier, Normalpapier, Recyclingpapier, farbiges Papier, schweres Papier, gestrichenes Papier, Feinpapier, Briefpapier, Registerkarton Z-Falz/C-Falz: dünnes Papier, Normalpapier, Recyclingpapier, farbiges Papier Mögliche Papierformate: Zuschießeinheit: DIN A3, A4, A4R, B4, B4, B5, B5R Leporellofalz (Z-Falz): DIN A3, A4R, B4 Altarfalz (C-Falz): A4R Mögliche Grammaturen: Zuschießeinheit: 60 bis 256 g/m ² Z-Falz/C-Falz: 60 bis 105 g/m ² Ausgabekapazität (80 g/m ²) Zuschießen: 100 Blatt Z-Falz*: DIN A3, B4: 30 Blatt (80 g Papier) A4R: 10 Blatt DIN A3, A4R: 40 Blatt (80 g Papier) * Z-Falz-Ausgabe an Heftfinisher AC1 oder Broschürenfinisher AC2 Stromversorgung: 100-240 V, 50/60 Hz, 1,0 A Abmessungen (B x T x H): 24,7 x 67,9 x 124,2 cm (am System angebracht: Breite ohne Dokumentenfach) Gewicht: ca. 76 kg	SICHERHEITSOPTIONEN	
		Datensicherheit	
		SYSTEM- UND KONTROLLOPTIONEN	
		Druck-Zubehör	Internationaler PCL-Schriftensatz A1 PS-Druckerkit BC1 Barcodedruck-Kit D1 Serielle-Schnittstellen-Kit K3 Kopierkontrollschnittstelle-Kit A1 W-LAN Karte G1
		Drucken von Barcodes	Super G3-Fax-Karte AX1 Remote Fax-Kit A1 IP FAX Expansion-Kit B1
		Systemzubehör	
		Faxzubehör	
		WEITERE OPTIONEN	
		Zubehör für den Systemzugang	Griff für Originaleinzug A1 Sprachsteuerungs-Kit G1 Sprachsteuerungs-Kit D1
		Heftklammernkartusche	Heftklammern-Cartridge X1 Heftklammern-Cartridge Y1

Software und Lösungen



Zertifizierungen und Kompatibilität



Canon Deutschland GmbH
Europark Fichtenhain A10
D-47807 Krefeld
Canon Helpdesk
Tel.: +49 30 9158 9012
canon.de

Canon Austria GmbH
Oberlaaer Straße 233
A-1100 Wien
Canon Helpdesk
Tel. +43 1 360 277 4567
canon.at

Canon (Schweiz) AG
Richtstrasse 9
CH-8304 Wallisellen
Canon Helpdesk
Tel. +41 22 567 5858
canon.ch

Canon Inc.
Canon.com
Canon Deutschland GmbH
canon.de
German edition
© Canon Europa N.V., 2023